



**КОМИТЕТ ИМУЩЕСТВЕННЫХ ОТНОШЕНИЙ
АДМИНИСТРАЦИИ ПЕРМСКОГО МУНИЦИПАЛЬНОГО РАЙОНА**

РАСПОРЯЖЕНИЕ

12.05.2022

№ 1826

**Об установлении публичного
сервитута на часть земельных
участков**

В соответствии со ст. 23, гл. V.7 Земельного кодекса Российской Федерации, Федеральным законом от 25.10.2001 № 137-ФЗ «О введении в действие Земельного кодекса Российской Федерации», пп. 3.7.5 п. 3.7 разд. 3 Положения о комитете имущественных отношений администрации Пермского муниципального района, утвержденного решением Земского Собрания Пермского муниципального района Пермского края от 22.12.2016 № 178, на основании ходатайства открытого акционерного общества «Межрегиональная распределительная сетевая компания Урала» (ИНН 6671163413, ОГРН 1056604000970) (далее - ОАО «МРСК Урала») от 05.04.2022 № 2777:

1. Установить в интересах ОАО «МРСК Урала» публичный сервитут общей площадью 18051 кв.м на часть земельных участков:

- с кадастровым номером 59:32:3680012:136, расположенный по адресу: Пермский край, Пермский район, Двуреченское с/п, в 1,300 км западнее д. Комарово;

- с кадастровым номером 59:32:0660001:1014, расположенный по адресу: Пермский край, Пермский район, Лобановское с/п, с. Кояново, ул. Советская, 74;

- с кадастровым номером 59:32:0660001:1027, расположенный по адресу: Пермский край, Пермский район, Лобановское с/п, с. Кояново, ул. Советская, 106;

- с кадастровым номером 59:32:0660001:1028, расположенный по адресу: Пермский край, Пермский район, Лобановское с/п, с. Кояново, ул. Садовая, 25;

- с кадастровым номером 59:32:0660001:1039, расположенный по адресу: Пермский край, Пермский район, Лобановское с/п, с. Кояново, ул. Советская, 84а;

- с кадастровым номером 59:32:0660001:1088, расположенный по адресу: Пермский край, Пермский район, Лобановское с/п, с. Кояново, ул. Мира, 1в;

- с кадастровым номером 59:32:0660001:1095, расположенный по адресу: Пермский край, Пермский район, Лобановское с/п, с. Кояново, ул. Советская, 80;

- с кадастровым номером 59:32:0660001:1099, расположенный по адресу: Пермский край, Пермский район, Лобановское с/п, с. Кояново, ул. Советская, 86;

- с кадастровым номером 59:32:0660001:2995, расположенный по адресу: Пермский край, Пермский район, Лобановское с/п, с. Кояново, ул. Советская, 118-1;
- с кадастровым номером 59:32:0660001:2998, расположенный по адресу: Пермский край, Пермский район, Лобановское с/п, с. Кояново, ул. Садовая;
- с кадастровым номером 59:32:0660001:3170, расположенный по адресу: Пермский край, Пермский район, Лобановское с/п, с. Кояново, ул. Садовая, з/у 5а;
- с кадастровым номером 59:32:0660001:3171, расположенный по адресу: Пермский край, Пермский район, Лобановское с/п, с. Кояново, ул. Садовая;
- с кадастровым номером 59:32:0660001:476, расположенный по адресу: Пермский край, Пермский район, Лобановское с/п, с. Кояново, ул. Советская, 114;
- с кадастровым номером 59:32:0660001:538, расположенный по адресу: Пермский край, Пермский район, Лобановское с/п, с. Кояново, ул. Садовая, 19;
- с кадастровым номером 59:32:0660001:541, расположенный по адресу: Пермский край, Пермский район, Лобановское с/п, с. Кояново, ул. Садовая, 16;
- с кадастровым номером 59:32:0660001:544, расположенный по адресу: Пермский край, Пермский район, Лобановское с/п, с. Кояново, ул. Садовая, 20;
- с кадастровым номером 59:32:0660001:545, расположенный по адресу: Пермский край, Пермский район, Лобановское с/п, с. Кояново, ул. Садовая, 20а;
- с кадастровым номером 59:32:0660001:546, расположенный по адресу: Пермский край, Пермский район, Лобановское с/п, с. Кояново, ул. Садовая, 27;
- с кадастровым номером 59:32:0660001:548, расположенный по адресу: Пермский край, Пермский район, Лобановское с/п, с. Кояново, ул. Садовая, 23.

Срок: 49 лет.

Цель: Для размещения объекта электросетевого хозяйства «ВЛ-0,4 кВ Ф. 1 от ТП-66219 Коян. уч».

2. Утвердить границы публичного сервитута земельных участков, указанных в п. 1 настоящего распоряжения, согласно прилагаемой схеме расположения границ публичного сервитута.

3. Срок, в течение которого использование указанных в п. 1 настоящего распоряжения земельных участков в соответствии с их разрешенным использованием будет невозможно или существенно затруднено в связи с осуществлением сервитута – не установлен.

4. Порядок установления зон с особыми условиями использования территорий и содержание ограничений прав на земельные участки в границах таких зон установлен Постановлением Правительства РФ от 24.02.2009 № 160 «О порядке установления охранных зон объектов электросетевого хозяйства и особых условий использования земельных участков, расположенных в границах таких зон».

5. Плата за публичный сервитут не устанавливается в соответствии с ч. 4 ст. 3.6 Федерального закона от 25.10.2001 года № 137-ФЗ «О введении в действие Земельного кодекса Российской Федерации».

6. Комитету имущественных отношений администрации Пермского муниципального района в течение 5 рабочих дней со дня подписания настоящего распоряжения:

6.1. Направить настоящее распоряжение правообладателям земельных участков, указанных в п. 1 распоряжения;

6.2. Направить настоящее распоряжение в Управление Федеральной службы государственной регистрации, кадастра и картографии по Пермскому краю;

6.3. Направить настоящее распоряжение в ОАО «МРСК Урала», а также сведения о лицах, являющихся правообладателями земельных участков, сведения о лицах, подавших заявления об учете их прав (обременений прав) на земельные участки, способах связи с ними, копии документов, подтверждающих права указанных лиц на земельные участки;

6.4. Направить в администрацию Лобановского сельского поселения настоящее распоряжение для опубликования в порядке, установленном для официального опубликования (обнародования) муниципальных правовых актов уставом поселения.

7. Разместить настоящее распоряжение на сайте Пермского муниципального района www.permraion.ru.

8. Настоящее распоряжение вступает в силу со дня его подписания.

9. Контроль исполнения распоряжения оставляю за собой.

Председатель комитета



Д.В. Ракицкий

Приложение № 1
к распоряжению
комитета имущественных
отношений администрации
Пермского муниципального района
от 12.05.2022 № 1826

ОПИСАНИЕ МЕСТОПОЛОЖЕНИЯ ГРАНИЦ

Публичный сервитут для размещения объекта электросетевого хозяйства «ВЛ-0,4КВ Ф.1 от ТП-66219 Колян.уч»

(наименование объекта, местоположение границ которого описано (далее - объект)

Раздел 1

Сведения об объекте

Сведения об объекте		
№ п/п	Характеристики объекта	Описание характеристик
1	2	3
1	Местоположение объекта	Пермский край, Пермский район
2	Площадь объекта +/- величина погрешности определения площади (Р+/- Дельта Р)	18051 кв.м ± 29 кв.м
3	Иные характеристики объекта	Публичный сервитут для размещения объекта электросетевого хозяйства «ВЛ-0,4КВ Ф.1 от ТП-66219 Колян.уч» на срок 49 лет

Приложение № 2
к распоряжению
комитета имущественных
отношений администрации
Пермского муниципального района
от 12.05.2022 № 1826

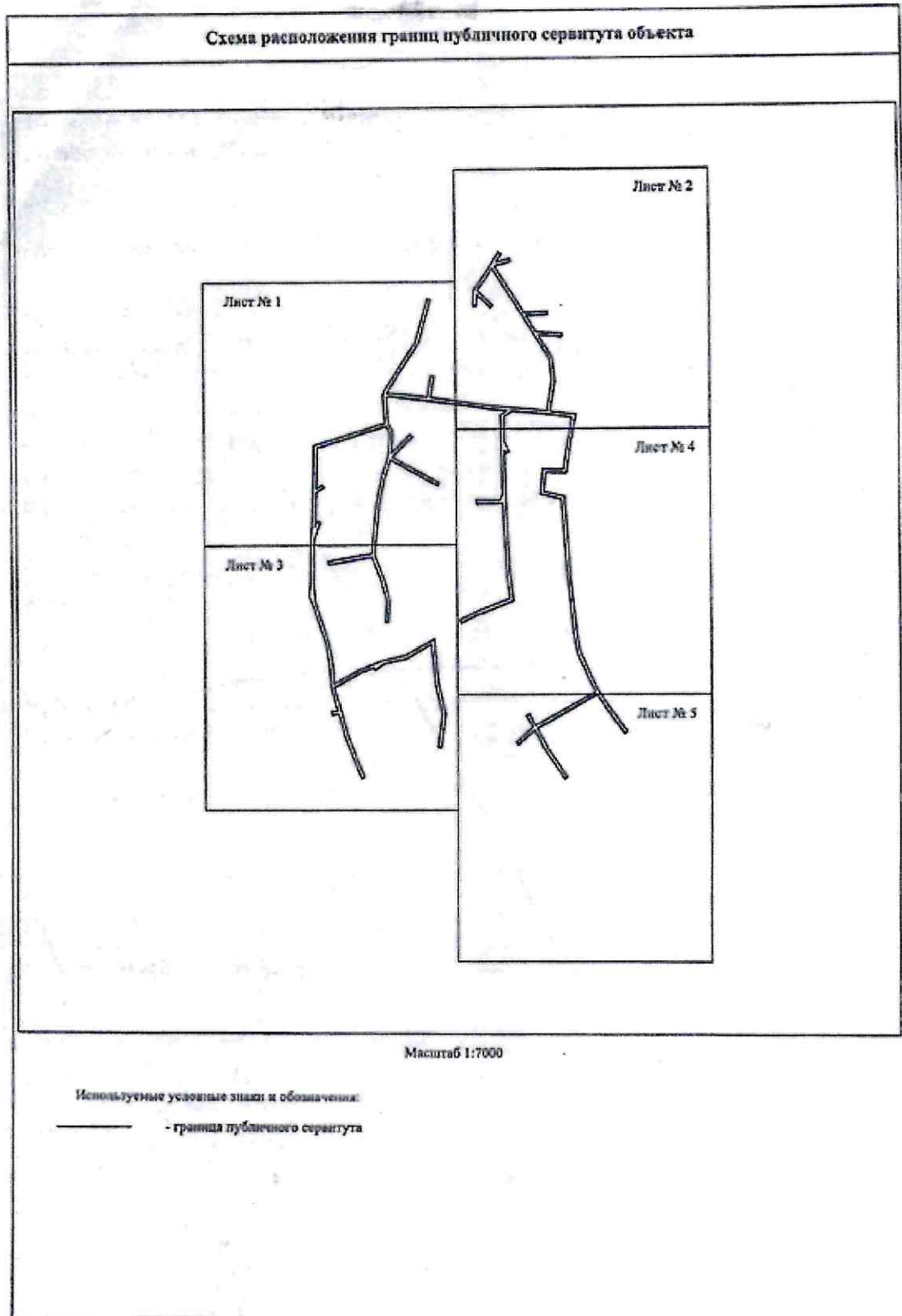
Раздел 2

Сведения о местоположении границ объекта					
1. Система координат МСК-59, зона 2					
2. Сведения о характерных точках границ объекта					
Обозначение характерных точек границ	Координаты, м		Метод определения координат характерной точки	Средняя квадратическая погрешность положения характерной точки (М), м	Описание обозначения точки на местности (при наличии)
	X	Y			
1	2	3	4	5	6
1	493813.57	2235848.36	Метод спутниковых геодезических измерений (определений)	0.10	-
2	493833.19	2235849.98	Метод спутниковых геодезических измерений (определений)	0.10	-
3	493868.88	2235850.47	Метод спутниковых геодезических измерений (определений)	0.10	-
4	493898.71	2235851.66	Метод спутниковых геодезических измерений (определений)	0.10	-
5	493935.45	2235853.72	Метод спутниковых геодезических измерений (определений)	0.10	-
6	493967.44	2235854.46	Метод спутниковых геодезических измерений (определений)	0.10	-
7	493998.32	2235855.41	Метод спутниковых геодезических измерений (определений)	0.10	-
8	494035.92	2235856.36	Метод спутниковых геодезических измерений (определений)	0.10	-
9	494045.79	2235888.05	Метод спутниковых геодезических измерений (определений)	0.10	-
10	494057.62	2235926.27	Метод спутниковых геодезических измерений (определений)	0.10	-
11	494068.11	2235960.30	Метод спутниковых геодезических измерений (определений)	0.10	-
12	494097.32	2235958.00	Метод спутниковых геодезических измерений (определений)	0.10	-
13	494108.23	2235957.30	Метод спутниковых геодезических измерений (определений)	0.10	-
14	494116.20	2235959.80	Метод спутниковых геодезических измерений (определений)	0.10	-
15	494161.52	2235988.34	Метод спутниковых геодезических измерений (определений)	0.10	-
16	494188.31	2236005.32	Метод спутниковых геодезических измерений (определений)	0.10	-
17	494214.08	2236012.10	Метод спутниковых геодезических измерений (определений)	0.10	-
18	494252.60	2236022.76	Метод спутниковых геодезических измерений (определений)	0.10	-
19	494251.16	2236027.55	Метод спутниковых геодезических измерений (определений)	0.10	-
20	494212.78	2236016.92	Метод спутниковых геодезических измерений (определений)	0.10	-
21	494186.29	2236009.96	Метод спутниковых геодезических измерений (определений)	0.10	-
22	494158.86	2235992.56	Метод спутниковых геодезических измерений (определений)	0.10	-
23	494114.22	2235964.44	Метод спутниковых геодезических измерений (определений)	0.10	-
24	494111.12	2235963.43	Метод спутниковых геодезических измерений (определений)	0.10	-
25	494111.88	2235967.60	Метод спутниковых геодезических измерений (определений)	0.10	-
26	494105.88	2236022.51	Метод спутниковых геодезических измерений (определений)	0.10	-
27	494136.66	2236026.92	Метод спутниковых геодезических измерений (определений)	0.10	-
28	494135.98	2236031.88	Метод спутниковых геодезических измерений (определений)	0.10	-
29	494105.31	2236027.50	Метод спутниковых геодезических измерений (определений)	0.10	-
30	494098.14	2236080.55	Метод спутниковых геодезических измерений (определений)	0.10	-
31	494092.59	2236115.94	Метод спутниковых геодезических измерений (определений)	0.10	-
32	494090.18	2236142.48	Метод спутниковых геодезических измерений (определений)	0.10	-
33	494089.67	2236147.52	Метод спутниковых геодезических измерений (определений)	0.10	-
34	494087.46	2236173.45	Метод спутниковых геодезических измерений (определений)	0.10	-
35	494085.10	2236196.68	Метод спутниковых геодезических измерений (определений)	0.10	-
36	494129.48	2236203.60	Метод спутниковых геодезических измерений (определений)	0.10	-
37	494161.16	2236200.18	Метод спутниковых геодезических измерений (определений)	0.10	-
38	494198.64	2236177.98	Метод спутниковых геодезических измерений (определений)	0.10	-
39	494228.45	2236160.32	Метод спутниковых геодезических измерений (определений)	0.10	-
40	494266.62	2236137.44	Метод спутниковых геодезических измерений (определений)	0.10	-
41	494299.17	2236118.04	Метод спутниковых геодезических измерений (определений)	0.10	-
42	494264.96	2236095.88	Метод спутниковых геодезических измерений (определений)	0.10	-
43	494242.68	2236118.49	Метод спутниковых геодезических измерений (определений)	0.10	-
44	494239.17	2236114.92	Метод спутниковых геодезических измерений (определений)	0.10	-
45	494258.80	2236095.04	Метод спутниковых геодезических измерений (определений)	0.10	-
46	494242.13	2236094.54	Метод спутниковых геодезических измерений (определений)	0.10	-
47	494242.22	2236089.54	Метод спутниковых геодезических измерений (определений)	0.10	-
48	494265.40	2236090.16	Метод спутниковых геодезических измерений (определений)	0.10	-

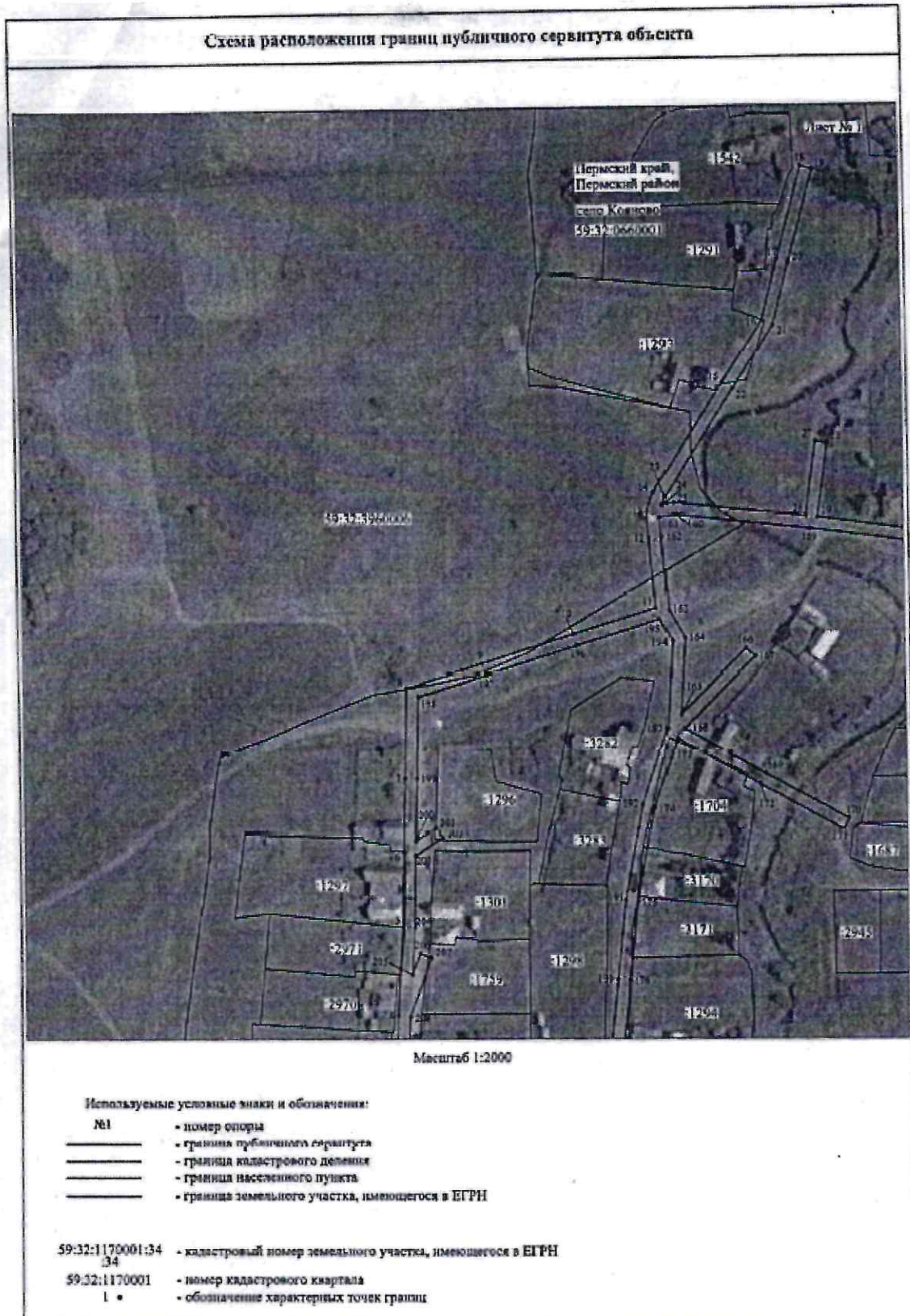
Приложение № 6
к распоряжению
комитета имущественных
отношений администрации
Пермского муниципального района
от 12.05.2022 № 1826

3. Сведения о характерных точках части (частей) границы объекта					
Обозначение характерных точек части границы	Координаты, м		Метод определения координат характерной точки	Средняя квадратическая погрешность положения характерной точки (М), м	Описание обозначения точки на местности (при наличии)
	X	Y			
1	2	3	4	5	6
-	-	-	-	-	-

Приложение № 7
к распоряжению
комитета имущественных
отношений администрации
Пермского муниципального района
от 12.05.2022 № 1826



Приложение № 8
к распоряжению
комитета имущественных
отношений администрации
Пермского муниципального района
от 12.05.2022 № 1826



Приложение № 9
к распоряжению
комитета имущественных
отношений администрации
Пермского муниципального района
от 12.05.2022 № 1826



Приложение № 10
к распоряжению
комитета имущественных
отношений администрации
Пермского муниципального района
от 12.05.2022 № 1826



Приложение № 11
 к распоряжению
 комитета имущественных
 отношений администрации
 Пермского муниципального района
 от 12.05.2022 № 1826

Схема расположения границ публичного сервитута объекта



Масштаб 1:2000

Используемые условные знаки и обозначения:

- | | |
|------------------|---|
| №1 | - номер опоры |
| — | - граница публичного сервитута |
| — | - граница кадастрового деления |
| — | - граница населенного пункта |
| — | - граница земельного участка, имеющегося в ЕГРН |
| 59:32:1170001:34 | - кадастровый номер земельного участка, имеющегося в ЕГРН |
| 59:32:1170001 | - номер кадастрового квартала |
| 1 • | - обозначение характерных точек границ |

Приложение № 12
к распоряжению
комитета имущественных
отношений администрации
Пермского муниципального района
от 12.05.2022 № 1826

